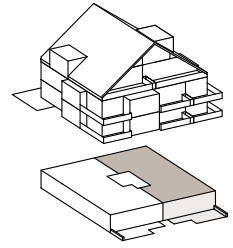


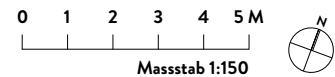
noblesse

RESIDENCES



WOHNUNG 001 4.5 ZIMMER, ERDGESCHOSS

ALTE LANDSTRASSE 74, 8803 RÜSCHLIKON



| | | | |
|---------------------|----------------------|------------------|---------------------|
| Wohnfläche | 166.5 m ² | Sitzplatz | 26.3 m ² |
| Gartenanteil | 99.8 m ² | Keller | 8.7 m ² |

Disclaimer: Die Wohnfläche berechnet sich ab einer Kniestockhöhe von 100 cm, inklusive Innenwänden, exklusive Aussenwänden, exklusive Schächten. Änderungen, Anpassungen und/oder Massabweichungen können vorkommen und bleiben jederzeit ausdrücklich vorbehalten. Die Möblierung ist nicht im Verkaufspreis inbegriffen.



TIEFGARAGE, 1. UG

ALTE LANDSTRASSE 74, 8803 RÜSCHLIKON

0 5 M
Massstab 1:100



Parkplätze Auto 16

Parkplätze Motorrad 4

Besucherparkplätze 1